

# Miejski Stadion Lekkoatletyczny

Od marca 1998 r. właścicielem obiektu jest Gmina Miasto Szczecin a administruje nim MOSRiR Szczecin. Dnia 20.04.2002 r. nastąpiło uroczyste otwarcie nowo wybudowanego Miejskiego Stadionu Lekkoatletycznego przy ul. Litewskiej 20. Otwarcie nastąpiło w ramach Centralnych Obchodów Dni Olimpijczyka.

Miejski Stadion Lekkoatletyczny gościł wiele lekkoatletycznych imprez krajowych i międzynarodowych a nasza szczecińska publiczność kibicowała m.in. podczas: Mistrzostw Polski Seniorów w Lekkiej Atletyce, Mistrzostw Polski w Wielobojach, Puchar Europy w Wielobojach, Mityng Lekkoatletyczny Pedro`s Cup, Memoriał Janusza Kusocińskiego.



Pobierz aktualny grafik  
Miejski Stadion Lekkoatletyczny  
[sezon 2018 / 2019](#)

## **Charakterystyka Obiektu**

Stadion lekkoatletyczny posiada:

bieżnia tartanowa 8 torowa (400m)

rów z wodą

2 rzutnie do rzutu oszczepem

rzutnia do rzutu dyskiem i młotem

2 rzutnie do pchnięcia kulą

2 skocznie do skoku o tyczce

2 skocznie do skoku w dał i trójskoku

sztuczne oświetlenie

nagłośnienie oraz monitoring

zadaszoną trybunę na 1638 miejsc

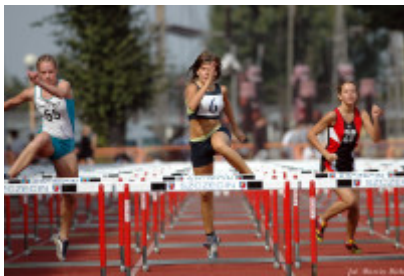
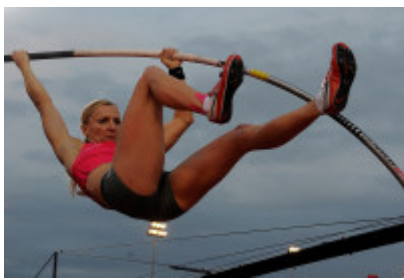
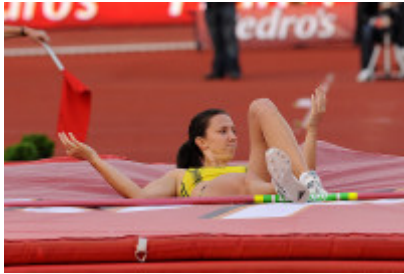
halę sportową z: 2 torową bieżnią tartanową z prostą o długości 100 m, skocznia do skoku w dał i trójskoku, skocznia do skoku o tyczce i skoku w wżwyż,

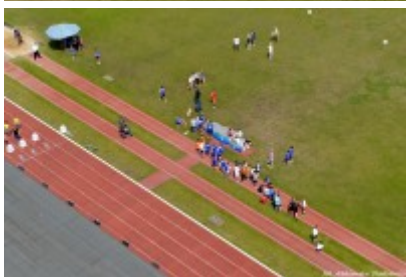
7 szatani dla zawodników (w tym 2 dla zawodników niepełnosprawnych) z natryskami,

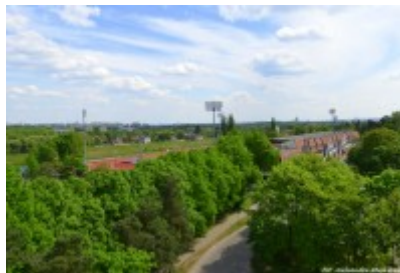
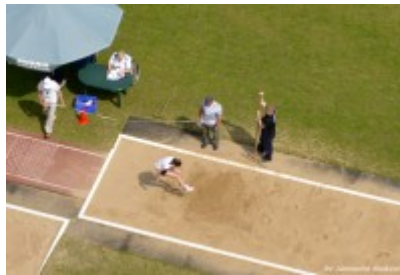
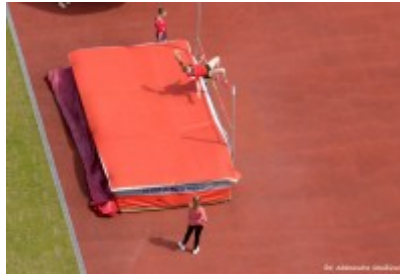
certyfiakat IAFF.

Główni użytkownicy: MKL Szczecin, KSI Start Szczecin

## **Galeria Zdjęć**



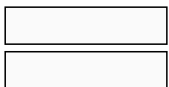




## Lokalizacja

Dojazd: od dworca kolejowego i autobusowego, autobus linii 75, tramwaj linii 1,9.

Parking: 20 samochodów, 5 autokarów.



Znajdź drogę

### **Kontakt**

#### **Miejski Stadion Lekkoatletyczny**

im. Wiesława Maniaka

ul. Litewska 20

71-344 Szczecin

#### **kierownik obiektu**

Elżbieta Małysz

kom. 885 103 828

kom. 519 352 811

[sla@mosrir.szczecin.pl](mailto:sla@mosrir.szczecin.pl)